

富山県発明とくふう展内容説明書 (審査・展示用)

(第54回)

(1) 企業の部

(2) 一般の部

受付
番号

52

ふりがな	ゆしゅつせいかぶつようけんこうだんぼーる			
作品の名称	輸出青果物用堅硬段ボール			
ふりがな	かぶしきかいしゃあいざっく	ふりがな	すなだ ゆたか	
会社名	株式会社アイザック	発明者名	砂田 豊	
特許・実用・意匠 の出願状況	<input type="checkbox"/> 未出願	出願・公開番号	登録番号	外国特許他
	<input checked="" type="checkbox"/> 出願済み	特願 2017-101584		
特徴と要点 (必ずご記入下さい)				
<p>農産物の輸出の増大は日本の大きな課題であるが、梱包形態に関するこれまでの様々な実証実験の結果、輸送用箱の破損や潰れが重大な問題として報告されている。市場ターゲットが高所得者層に留まらない状況となる中、市場競争力をより一層高めるため、輸送時及び保管時のロス率をより厳密に管理する必要があり、そのため輸出専用の強度向上設計を用いた段ボール箱の開発が急務である。本発明は、集合箱の積圧強度を高めて箱の歪みを抑えることにより、農産物の輸出・輸送に際し積載箱を適切に保護して荷崩れなどを防止するとともに、内容物の容易な取り出しを可能とするものである。</p> <p>集合箱に入れるトレータイプの内装箱や組仕切りと、強度を向上させる中枠やパッドの役割を、今回新たに設計した組仕切りトレーを用いることで増強し、効率よく集合箱全体の強度を向上させたことを特徴とする包装箱。</p> <p>本発明は、「革新的技術開発・緊急展開事業 (うち地域戦略プロジェクト)」 (管理法人: 国立研究開発法人農業・食品産業技術総合研究機構 生物系特定産業技術研究支援センター) の支援を受けた研究成果である。</p>				
* PAT 公開前であり、構造の詳細は省略しました。				

略図、図面、写真等で、簡単に特徴を記入して下さい。(※太枠内でご記入ください)

集合箱と組仕切りトレー

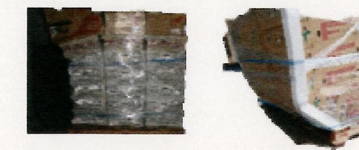


組仕切りトレー

(何段でも積み上げO.K.)



箱詰め風景



この様な輸出時の強度不足を改善します

通常 (#型) 仕切りの (圧縮) 強度 2 倍!!

国内通常品



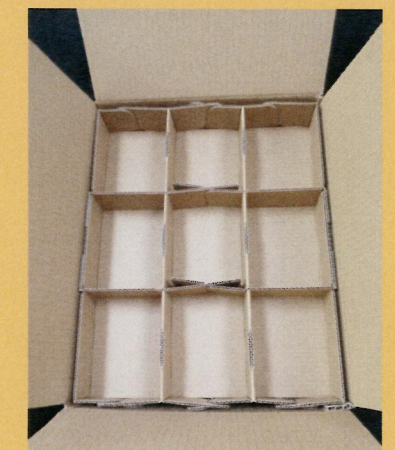
4336N (442kgf)
100%

+バット+仕切り



6720N (685kgf)
155%

+堅硬段ボール



10546N (1,075kgf)
243%