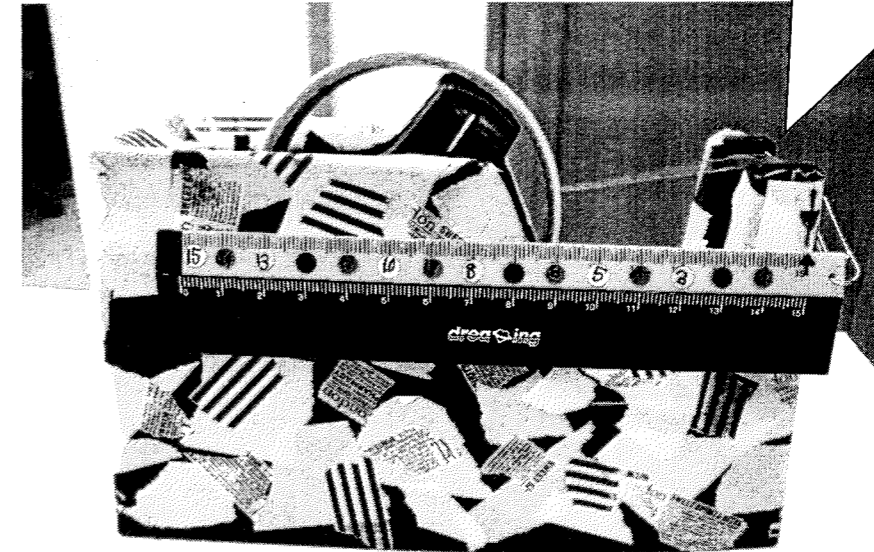


第 59 回富山県発明とくふう展 内容説明書 (令和 3 年)

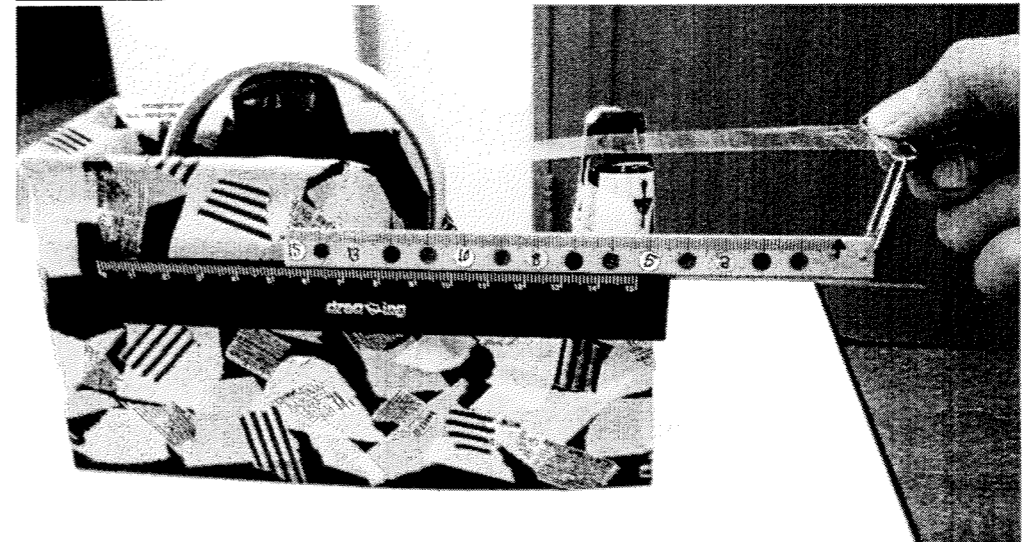
受付番号	112	学校No.	5
ふりがな	にしかわ みお	学校名	入善町立上青小学校
氏名	西川 滯	学年	1
ふりがな			
作品の名称	はかれるテープカッター		
(特 徴)	<p>工作で使うテープが長すぎたり、足りなかったりすることがあったので、長さを予め測ることができたら、無駄がなく便利だと思い、製作しました。</p> <p>材料は、テープカッター、クリップ、物差しといった身近な物で作りました。工作がさらに楽しくなるように、マスキングテープを貼って可愛らしくデザインしました。</p>		
(使い方)	<p>テープの先端とクリップをくっつけ、引っ張ります。すると、物差しの上部も同時に動き、長さを正確に測ることができます。長さを測る必要がないときには、側面にしまっておけるので通常通りの使い方もでき、便利です。</p>		
◇ 作品を作った動機や参考にしたものがあれば、下記 () の中に○印をつけて下さい。			
① () テレビ、科学雑誌、参考図書など			
② () 発明くふう展、科学館、大学祭、各種のイベントから			
③ (○) 講師や先生、両親などからヒントをもらった			
④ () 発明クラブ、理科の学習、各種工作教室から			
⑤ () その他、自分で考えた			

略図 (鉛筆書きでもよい) 又は写真を貼り付けて作品の特徴を説明して下さい。
(※審査用にコピー (縮小) しますので、濃く見やすく作成してください。)

テープカッターの側面部に物差しが付いている。
物差しの先端にクリップが付いている。



使い方



テープの先端とクリップをくっつけて引っ張る。
物差しが動き、長さを測ることができる。

【記載注意事項】

1. この説明書は、審査用、展示用カードとして用いられますので必ずご記入下さい。
2. 従来のもの (方法) と比べて、どこを (何を) どのようにくふうしたか、要点をわかりやすく、図または写真でご説明下さい。
3. 改良くふう箇所が多くある場合、要点をしぼってご記入願います。
4. この内容説明書は出品申込書と一緒に一覧表を添えて、令和3年9月21日 (火) までに事務局へ提出して下さい。