

内容説明書 (令和4年度)

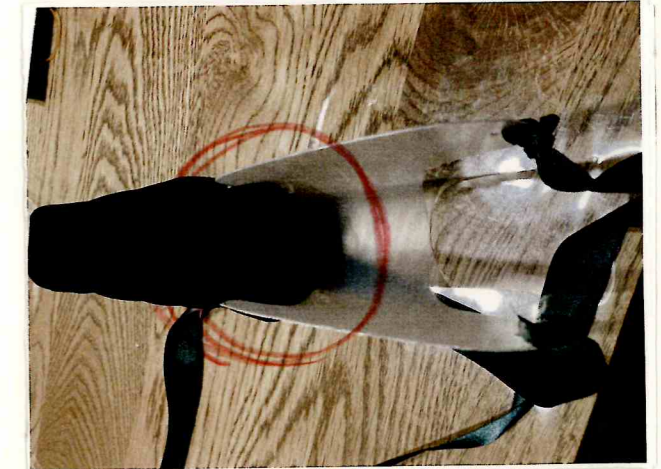
受付番号	304	学校No.	16
ふりがな	しませ さきと	学校名	黒部市立中央小学校
氏名	島瀬 咲人	学年	3年
ふりがな	そつくすえいど		
作品の名称	ソックスエイド		
(特徴)	<p>・足が不自由な方やおなか大きいにんぷの方など、自分でくつ下をはくことがむずかしい方をたすける道具です。</p> <p>100円ショップにあるプラスチックのまな板をかた紙通り切って、パンチであなを開け、すきな色のひもを通してできるので、だれでも安く作ることができます。</p>		
(使い方)	<p>①くつ下を板のくぼんでいる所まで通します。</p> <p>②くつ下と板のすき間に足を入れます。</p> <p>③ひもを自分の方へ引っばると、くつ下をはくことができます。</p>		
大きさ (たて) (よこ) (高さ)	約 29cm × 21.3cm × 1mm		
重さ	約 10g		
◇ 作品を作った動機や参考にしたものがあれば、下記 () の中に○印をつけて下さい。			
① (○) テレビ、科学雑誌、参考図書など			
② () 発明くふう展、科学館、大学祭、各種のイベントから			
③ () 講師や先生、両親などからヒントをもらった			
④ () 発明クラブ、理科の学習、各種工作教室から			
⑤ () その他、自分で考えた			

略図(鉛筆書きでもよい)又は写真を貼り付けて作品の特徴を説明して下さい。(※太枠内でご記入ください)



②大人から子どものくつ下が使えます。くぼんでいる所にくつ下を入れるとぬけにくくなります。

①やわらかいプラスチックの板なので、曲げたりしやすいです。リボンを自分のすきな色にかえて気持ちが明るくなります。冬になれば、フェルトなどをはると、あたたかくなると思います。



③くつ下を入れると足を入れるあなができるので、大人でも子どもの足でも入ります。

④子どもの力でも、かんたんにくつ下がすわったままでもはけます。



【記載注意事項】

- この説明書は、審査用、展示用カードとして用いられますので必ずご記入下さい。
- 従来のもの(方法)と比べて、どこを(何を)どのようにくふうしたか、要点をわかりやすく、図または写真でご説明下さい。
- 改良くふう箇所が多くある場合、要点をしぼってご記入願います。
- この内容説明書は出品申込書と一緒に一覧表を添えて、令和4年9月14日(水)までに事務局へ提出して下さい。