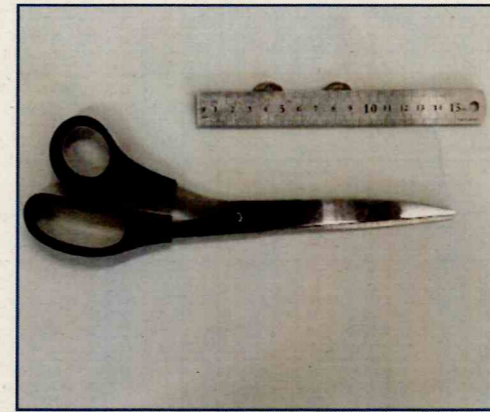


第 61 回富山県発明とくふう展 内容説明書 (令和 5 年度)

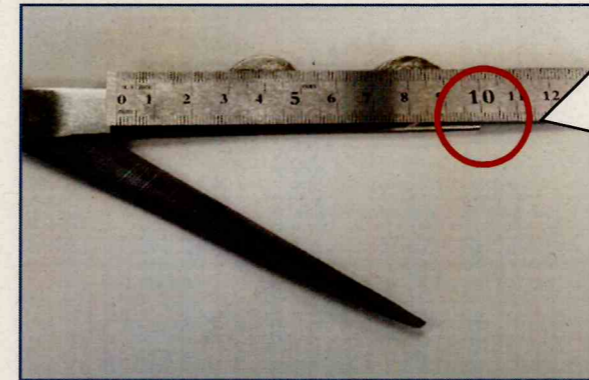
受付番号	602	学校No.	20
ふりがな	まきたに かいせい	学校名	富山市立草島小学校
氏 名	牧谷 快晟	学 年	6 年
ふりがな	じょうぎつ		
作品の名称	これでピッタリ！定規付きばさみ		
(特 徴)	長さを決めて切るときは、始めに長さを測り取り、目印を付けなくては いけません。このはさみは紙など、長さを決めて切りたいときにとっても便 利に使うことができます。また、磁石が付く素材であればどんなはさみに も使うことができます。		
(使い方)	<p>④ <u>切りたい長さが合うようにはさみの先端に目盛りを合わせます</u> 定規には磁石が付いているため自分の切りたい長さに合わせて調整 することができます。</p> <p>⑤ <u>目盛りの0に合うようにはさみを開きます</u> 事前に測りとったり、目印を付けたりする必要がないため、効率よく ものを切ることができます。</p> <p>⑥ <u>最後に切りたい物にはさみを当てて切るだけです</u> ①②で長さを合わせてあるため、あとは切りたい物に刃を当てて切る ことで簡単に自分の好きな長さで切ることができます。</p>		
◇ 作品を作った動機や参考にしたものがあれば、下記 () の中に○印をつけて下さい。	<p>① () テレビ、科学雑誌、参考図書など</p> <p>② () 発明とくふう展、科学館、大学祭、各種のイベントから</p> <p>③ (○) 講師や先生、両親などからヒントをもらった</p> <p>④ (○) 発明クラブ、理科の学習、各種工作教室から</p> <p>⑤ (○) その他、自分で考えた</p>		

略図 (鉛筆書きでもよい) 又は写真を貼り付けて作品の特徴を説明して下さい。
(※審査用にコピー (縮小) しますので、濃く見やすく作成してください。)



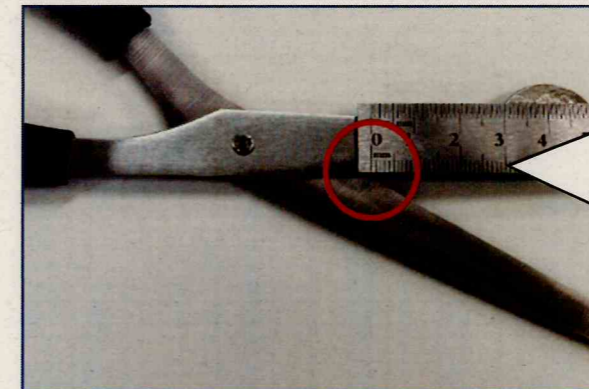
② 切りたい長さが合うようにはさみの先端に目盛りを合わせます

定規には磁石が付いているため自分の切りたい長さに合わせて調整することができます。



③ 目盛りの0に合うようにはさみを開きます

事前に測りとったり、目印を付けたりする必要がないため、効率よくものを切ることができます。



① 最後に切りたい物にはさみを当てて切るだけです

①②で長さを合わせてあるため、あとは切りたい物に刃を当てて切ることで簡単に自分の好きな長さで切ることができます。

